

**Inwentaryzacja drzew i krzewów na działce nr 222,
przy ulicach Fieldorfa-Nila i Kluczborskiej w
Krakowie.**

OPRACOWAŁ:

mgr inż. Jacek Ślizowski

KRAKÓW 2024

Inwentaryzacja drzew na działkach nr 222, przy ulicach Fieldorfa-Nila i Kluczborskiej w Krakowie.

1. Podstawa opracowania

Podstawą opracowania jest zlecenie od

2. Zakres opracowania

Inwentaryzacją objęta była działka nr 222, obręb 44 Krowodrza, przy ulicy Fieldorfa-Nila/Kluczborskiej w Krakowie. Granice powierzchni objętej pomiarem przedstawiono na Ryc. 1 i 2.

3. Metodyka

W ramach inwentaryzacji dokonano pomiarów obwodów drzew, ich wysokości i średnic koron oraz określono gatunek drzewa. Dla określenia, czy dane drzewo podlega obowiązkowi uzyskania decyzji na wycinkę, pomierzono obwody na wys. 5 cm nad ziemią, dla tych drzew, których obwód w pierśnicy był mniejszy od obwodu granicznego określonego w ustawie (50 cm, 65 cm i 80 cm – w zależności od gatunku). Obmierzano również powierzchnię zajmowaną przez krzewy i określono ich gatunki. Lokalizację drzew i krzewów w terenie ustalono w oparciu o mapę ewidencji gruntów. Wyniki pomiarów oraz opisy drzew zestawiono w Tab. 1 - 3.

4. Wyniki pomiarów

Na terenie inwentaryzowanej działki zmierzono w sumie 71 drzew, z gatunków: brzoza brodawkowata, czeremcha pospolita i amerykańska klon zwyczajny, jesionolistny i jawor, jesion wyniosły, topola osika, tulipanowiec, wierzba biała i iwa oraz drzewa z gatunków owocowych (wiśnia, orzech włoski). Wyniki pomiarów przedstawiono w Tab. 1.

Rosnące na działce krzewy z gatunków: ałyczka (śliwa wiśniowa), bez czarny, czeremcha pospolita i amerykańska (formy krzewiaste), lilak, ligustr, głóg, róża, szakłak, dereń oraz odrosty gat. drzewiastych, występują pojedynczo, grupami i kępami, pokrywając większą powierzchnię w Pd-Zach części działki. Kępy krzewów rosnące wzdłuż wschodniej i zachodniej granicy przeważnie rozrastają się na sąsiednie działki: nr 221/5 na zachodzie i 223

na wschodzie (do ok. 20 % powierzchni kęp poza granicą). Łączna powierzchnia pokryta krzewami w obrębie działki nr 222 to ok 900 m².

Stan zdrowotny drzew jest zróżnicowany, zadowalający w odniesieniu do większości drzew, gorszy w wypadku drzew rosnących w dużym zagęszczeniu, przygłuszonych i z tego powodu silnie zdeformowanych (szczególnie drzewa nr 1, 11, 15, 59, 70). Zdecydowana większość rosnących tu drzew to formy odroślowe, ze starych pni lub odrosty korzeniowe (topola osika), wyjątkiem są jedynie brzozy oraz pojedyncze jesiony.

Krzewy rosną w dużym zagęszczeniu, często pod koronami wyższych drzew. W miejscach ocienionych są silnie przygłuszone, zdeformowane, ze znaczną ilością uschniętych pędów. Licznie występują odrosty gatunków drzewiastych (klonów, wierzby, ałyczy, gatunków owocowych). Wzdłuż wschodniej granicy działki dość licznie spotyka się pozostałości zieleni urządzonej, zwłaszcza resztki żywopłotów ligustrowych, miejscami silnie rozrośniętych, niepielęgowanych.

Spośród drzew rosnących na działce, 42 wymagają uzyskania decyzji na usunięcie, 19 należy do gatunków owocowych (w tym 15 o wymiarach decyzyjnych). Szczegółowe dane oraz preliminarz ewentualnych opłat za wycięcie drzewa przedstawione zostały w Tab. 3.

Lokalizacja wszystkich zinwentaryzowanych drzew i krzewów przedstawiona została na mapie (Ryc. 1).

5. Przewidywany zakres wycinek

W ramach zabiegów pielęgnacji zieleni przewidziano przeprowadzenie wycinek sanitarnych, obejmujących drzewa w złym stanie sanitarnym, przygłuszone, zdeformowane oraz ograniczenie nadmiernie rozrośniętych kęp odroślowych (klonów, wierzb i odrostów osiki). Spośród drzew decyzyjnych planuje się wycinkę drzew o nr 1, 59 (owocowe), 15, 70, i 64 (gatunek inwazyjny, obcy).

Fotografie



Fot.1. Drzewa i krzewy na działce nr 222.



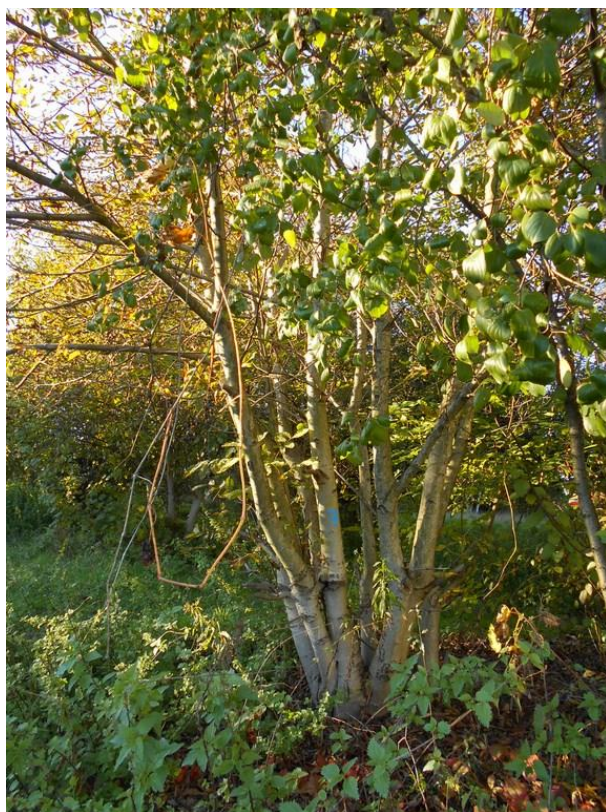
Fot. 2. Drzewa w środkowej części działki.



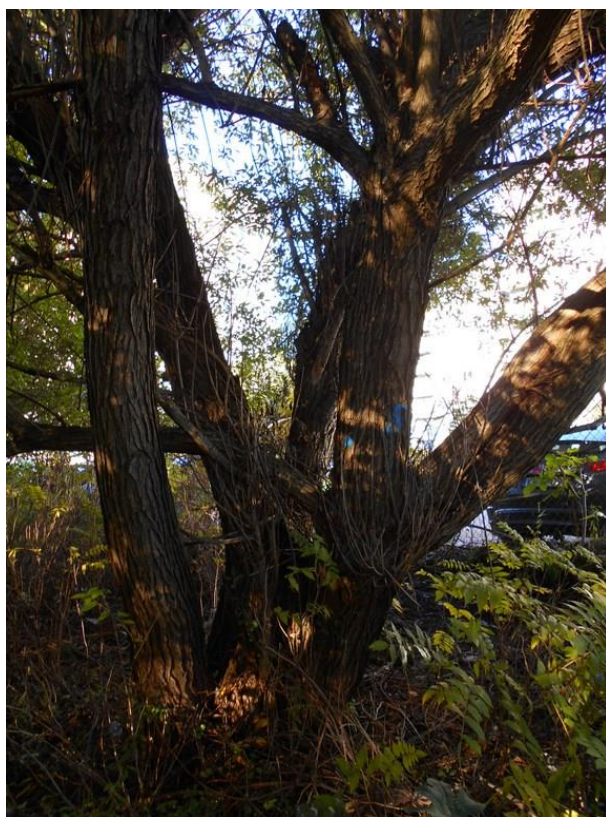
Fot. 3. Kępy odroślowe klonu jesionolistnego w północnej części działki.



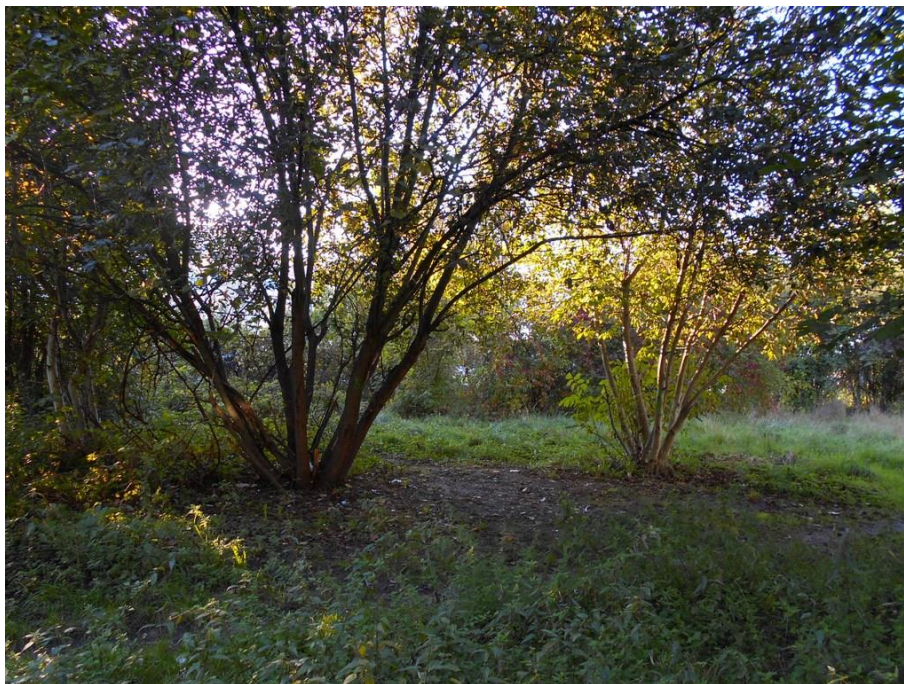
Fot. 4. Grupa krzewów od strony zachodniej, na granicy działki.



Fot. 5. Forma odroślowa orzecha (nr 7).



Fot. 6. Stara wierzba biała przy wschodniej granicy (nr 8).



Fot. 7. Kępy odroślowe orzecha i wierzby iwy (nr 57 i 58).



Fot. 8. Środkowa część działki z grupą brzóz (nr 52 do 54).



Fot. 9. Wierzba iwa – kępa odroślowa (nr 30).



Fot. 10. Gęsta grupa odrostów osiki (nr 48).



Fot. 11. Szpaler klonów zwyczajnych wzdłuż wschodniej granicy (nr 18-27).



Fot. 12. Krzewy w pd-zach części działki.